

## Päätekotelo PK-310



### OMINAISUUKSIA/KÄYTTÖ

Tyylikäs muovinen modulaarinen kotelo soveltuu hyvin kotijakamoksi. Osia ovat runko, ovi, katto- ja pohjalevyt ja lukko. Kotijakamoa voidaan laajentaa lisäämällä toinen kotelo laajennusosaksi alkuperäisen ylä- ja/tai alapuolelle. Kaapelien sisäänvienti useista suunnista. Oven voi asentaa joko vasen- tai oikeakätiseksi. Tuote voidaan sisustaa useaan eri tarkoitukseen kuten kaapelien ristiytykentään ja aktiivilaitteille. WLAN-tukiasema antennineen voidaan sijoittaa muovisen kotelon sisään. Lisäksi on saatavilla muovinen asennuslevy, metallinen lisäasennuslevy sekä RJ45-liitinpaneeli.

### PERUSKOKOONPANO

Kaapin runko, ovi ja lovilukko.

### LISÄTARVIKKEET

Laajennusosa. Muovinen asennuslevy. Metallinen lisäasennuslevy. RJ-45 liitinpaneeli. Liitäntäsanka kahden kotelon liittämiseen. Lisätarvikkeet on tilattava erikseen.

**MITAT**

leveys:	400 mm
korkeus:	310 mm
syvyys:	130 mm

**PAINO** 2,3 kg

**MATERIAALI** ABS-muovi, valkoinen RAL 9016.  
Paloluokka UL94

Snro	Nimi	Materiaali nro
7260900	PK-310 Päätekotelo lovilukolla	XHHSC00020
7260930	PK-310 Asennuslevy 10 kpl	XHHSC00068
7260977	PK-310 Lisäasennuslevy 25 kpl	XHHSC00083
7260931	PK-310 Liitinpaneeli 16 x RJ45	XKTSC00313
7260932	PK-310 Liitäntäsanka 10 kpl	XHHSC00069

## PK-310 PÄÄTEKOTELON LISÄTARVIKKEET

### Liitinpaneeli 16 x RJ45

Muovinen liitinpaneeli Keystone aukotuksella 16 RJ 45 liitinmoduulille PK-310 Päätekotelolle. Mukana kiinnitysruuvit ja merkintätarvikkeet.



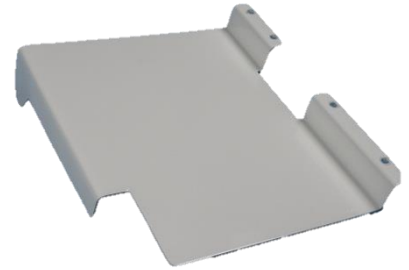
### Asennuslevy PK 310 Päätekoteloon

Muovinen vahvarakenteinen asennuslevy kiinnitettäväksi PK-310 Päätekotelon pohjaan. Tuote sisältää kymmenen (10) asennuslevyn pakkauksen kiinnitystarvikkeineen. Asennuslevyyn on helppo tehdä kiinnitysreikiä joustavasti tarpeen mukaan.



### Lisäasennuslevy PK-310 Päätekoteloon

Metallinen asennuslevy, jolla voidaan kasvattaa PK-310 Päätekotelon tehokasta asennuspinta-alaa asentamalla tarvikkeet tai laitteet kahteen kerrokseen. Esim. WLAN-päätelaite levyn päälle jolloin levyn alla on tila mm. valokaapelin päätekotelolle ja/tai yhteinantennijärjestelmän haaroittimelle sekä kaapelien reititykselle. Lisäasennuslevyn asennuspinta-ala on 180 mm x 210 mm x 71 mm (leveys x korkeus x syvyys). Tuote sisältää kahdenkymmenen viiden (25) lisäasennuslevyn pakkauksen.



### Liitäntäsanka PK-310 Päätekoteloon

Liitäntäsangalla voidaan liittää kaksi PK-310 Päätekoteloa yhteen jolloin muodostuu yhtenäinen asennustila tilaa enemmän vaativalle sovellutukselle. Tällöin irroitetaan toisen kotelon ylä- ja toisen kotelon alalevy, jolloin muodostuu esteetön pääsy kotelosta toiseen. Tuote sisältää kymmenen (10) liitäntäsangan pakkauksen.



**ESIMERKKI** Lisäasennuslevyn asennus mahdollistaa tarvikkeiden/laitteiden asentamisen kahteen kerrokseen kotelon toisella puolella.



**ESIMERKKI** Asennuspinta-alan kasvattaminen liittämällä kaksi koteloa yhteen liitäntäsangan avulla. Liitinpaneelin 16 x RJ45 asennus.



© Prysmian Group 2014. Kaikki oikeudet pidätetään.

Tämän asiakirjan sisältämää tietoa ei saa kopioida tai käyttää missään muodossa osaksi tai kokonaan ilman Prysmian Groupin kirjallista lupaa. Informaation uskotaan olevan ajan tasalla julkaisuajankohtana. Prysmian Group pidättää itselleen oikeuden korjata asiakirjan sisältämää tietoa ilman erillistä ilmoitusta. Spesifikaatio ei ole juridisesti pätevä ilman Prysmian Groupin erillistä sitoumusta.