

Laatija	Ohje SUPPLY CHAIN 0X18 Puisten kaapelikelojen korjauskelpoisuuden määrittäminen	Ohjeen laji	Nro
Kari Valkama		Toimintaohje	1
Hyväksyjä	Sovellusalue	Sivu	Versio/Pvm.
Kalle Tähtiä	Prysmian Group Finland Oy, Suomi	- 1 -(5)	v2.2/1.3.2024

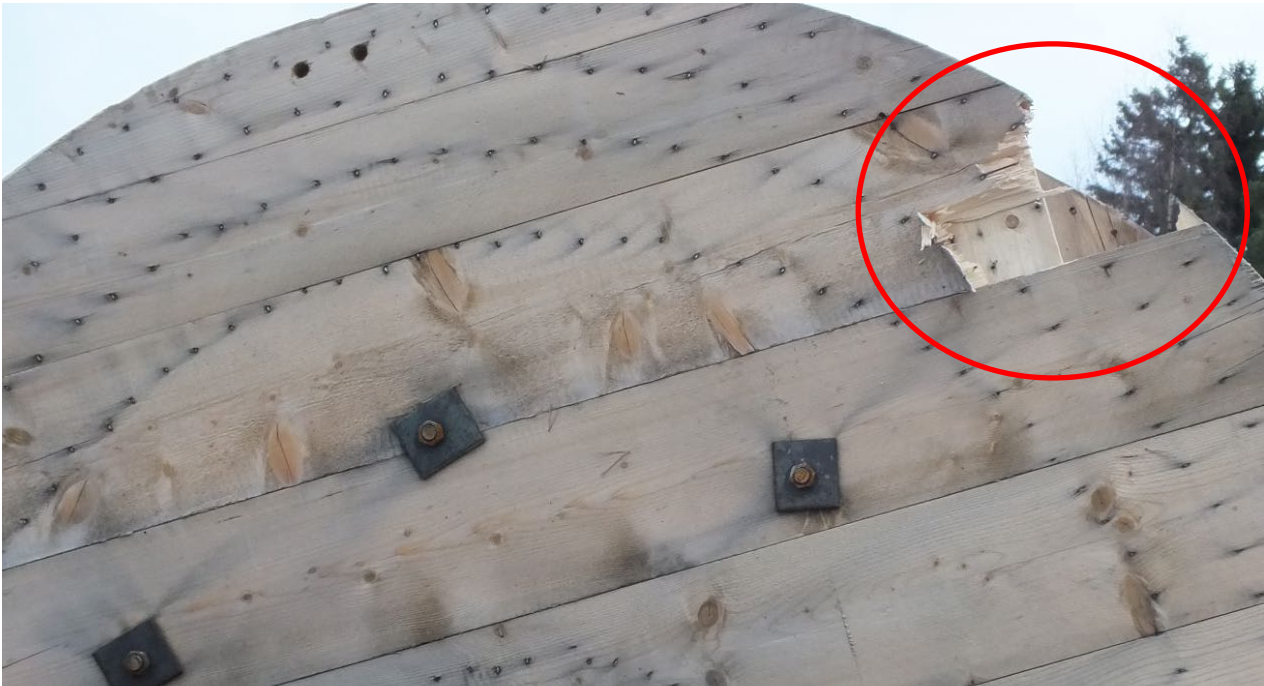
Kelan korjauskelpoisuuden määrittäminen

KELA	KORJAUSKELVOTON = ROMU	HYLKÄYSKOODI	ESIMERKKI
Laippa	<ul style="list-style-type: none"> - laippa on murtunut - laippa on lahonnut - laippa on vääntynyt 	LM LH LV	KUVA 1, LM KUVA 2, LH KUVA 3, LV
Rumpu	<ul style="list-style-type: none"> - rumpulautoja puuttuu tai niitä on rikkoontunut yli 3 kpl - rummun tukirakenne on vioittunut 	RR	KUVA 4, RR
Metalliosat	<ul style="list-style-type: none"> - metalliosia on rikkoontunut tai niitä puuttuu 	MO	KUVA 5, MO
Kelan puhtaus	<ul style="list-style-type: none"> - kela sotkettu maalilla, öljyllä tms. aineella - kelaa on säilytetty esim. lappeellaan maassa pitkään ja kelassa on kiinnittyneenä maa-aineksia 	KP	KUVA 6, KP KUVA 7, KP
Homeinen kela	- Laipat tai rumpu homeessa	HK	
Kelan käyttökelpoisuus	- Kela on aikansa elänyt eli kela määritellään vanhaksi ja poistetaan käytöstä.	AE	

Seuraavilla sivuilla on esimerkkikuvia tapauksista, joissa asiakkaan palauttama kela on hylätty jollakin yllä mainituista perusteista.

Prysmian Group Finland Oy pidättää oikeuden muutoksiin.

Laatija	Ohje SUPPLY CHAIN 0X18 Puisten kaapelikelojen korjauskelpoisuuden määrittäminen	Ohjeen laji	Nro
Kari Valkama		Toimintaohje	1
Hyväksyjä Kalle Tähtiä	Sovellusalue Prysmian Group Finland Oy, Suomi	Sivu - 2 -(5)	Versio/Pvm. v2.2/1.3.2024



KUVA 1, LM = LAIPPA ON MURTUNUT



KUVA 2, LH = LAIPPA ON LAHONNUT

Laatija	Ohje SUPPLY CHAIN 0X18 Puisten kaapelikelojen korjauskelpoisuuden määrittäminen	Ohjeen laji	Nro
Kari Valkama		Toimintaohje	1
Hyväksyjä Kalle Tähtiä	Sovellusalue Prysmian Group Finland Oy, Suomi	Sivu - 3 -(5)	Versio/Pvm. v2.2/1.3.2024



KUVA 3, LV = LAIPPA ON VÄÄNTYNYT (ESIM. KELA ON PUDOTETTU MAAHAN AJONEUVOSTA)



KUVA 4, RR = RUMPUVIKA; RUMPULAUTOJA PUUTTUU JA TUKIRAKENNE ON VIOITTUNUT

Laatija	Ohje SUPPLY CHAIN 0X18 Puisten kaapelikelojen korjauskelpoisuuden määrittäminen	Ohjeen laji	Nro
Kari Valkama		Toimintaohje	1
Hyväksyjä Kalle Tähtiä	Sovellusalue Prysmian Group Finland Oy, Suomi	Sivu - 4 - (5)	Versio/Pvm. v2.2/1.3.2024



KUVA 5, MO = METALLIOSIA PUUTTUU



KUVA 6, KP = KELAN PUHTAUS; KELA ON SOTKETTU MAALILLA TMS.

Laatija	Ohje SUPPLY CHAIN 0X18 Puisten kaapelikelojen korjauskelpoisuuden määrittäminen	Ohjeen laji	Nro
Kari Valkama		Toimintaohje	1
Hyväksyjä	Sovellusalue	Sivu	Versio/Pvm.
Kalle Tähtiä	Prysmian Group Finland Oy, Suomi	- 5 -(5)	v2.2/1.3.2024



KUVA 7, KP = KELAN PUHTAUS; KELAA ON SÄILYTETTY LAPPEELLAAN MAASSA JA SIIHEN ON KIINNITTYNEENÄ MAA-AINEKSIA MUUTOSHISTORIA

Numero/versio/pvm.	Muutokset	Laatija	Hyväksyjä
2.2	Lisätty EK – Ei standardikela	Kari Valkama	
2.2	Lisätty AE – Aikansa Elänyt	Kari Valkama	
2.2	Lisätty HK – Homekela	Kari Valkama	
2.2	Lisätty VK – Vieraskela	Kari Valkama	