

Prysmian ohje	SUPPLY CHAIN 0X18 Puisten kaapelikelojen korjauskelpoisuuden määrittäminen	Ohjeen laji Toimintaohje	Nro 1 Versio/Pvm. v2.2/18.3.2026
Sovellusalue	Prysmian Group Finland Oy, Suomi	Sivu 1 (5)	

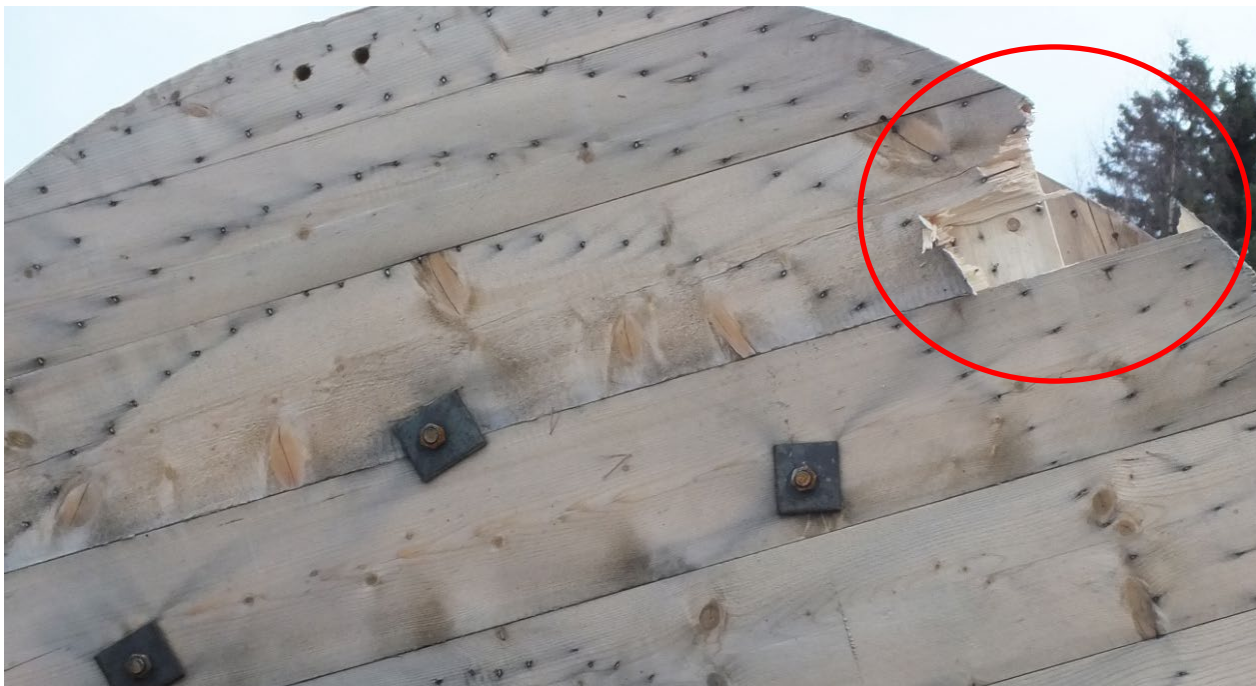
Kelan korjauskelpoisuuden määrittäminen

KELA	KORJAUSKELVOTON = ROMU	HYLKÄYSKOODI	ESIMERKKI
Laippa	<ul style="list-style-type: none"> - laippa on murtunut - laippa on lahonnut - laippa on vääntynyt 	LM LH LV	KUVA 1, LM KUVA 2, LH KUVA 3, LV
Rumpu	<ul style="list-style-type: none"> - rumpulautoja puuttuu tai niitä on rikkoontunut yli 3 kpl - rummun tukirakenne on vioittunut 	RR	KUVA 4, RR
Metalliosat	<ul style="list-style-type: none"> - metalliosia on rikkoontunut tai niitä puuttuu 	MO	KUVA 5, MO
Kelan puhtaus	<ul style="list-style-type: none"> - kela sotkettu maalilla, öljyllä tms. aineella - kela on säilytetty esim. lappeellaan maassa pitkään ja kelassa on kiinnittyneenä maa-aineksia 	KP	KUVA 6, KP KUVA 7, KP
Homeinen kela	<ul style="list-style-type: none"> - Laipat tai rumpu homeessa 	HK	
Kelan käyttökelpoisuus	<ul style="list-style-type: none"> - Kela on korjaus- ja käyttökelvoton, ja poistetaan käytöstä. 	KK	

Seuraavilla sivuilla on esimerkkikuvia tapauksista, joissa asiakkaan palauttama kela on hylätty jollakin yllä mainituista perusteista.

Prysmian Group Finland Oy pidättää oikeuden muutoksiin.

Prysmian ohje	SUPPLY CHAIN 0X18 Puisten kaapelikelojen korjauskelpoisuuden määrittäminen	Ohjeen laji Toimintaohje	Nro 1 Versio/Pvm. v2.2/18.3.2026
Sovellusalue	Prysmian Group Finland Oy, Suomi	Sivu 2 (5)	

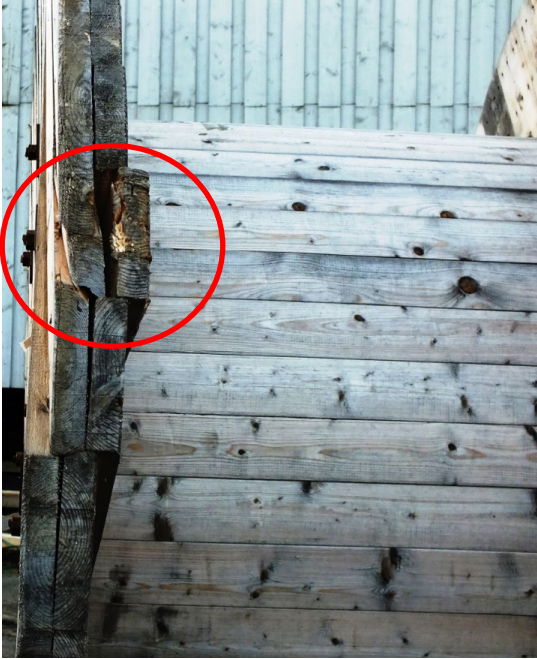


KUVA 1, LM = LAIPPA ON MURTUNUT



KUVA 2, LH = LAIPPA ON LAHONNUT

Prysmian ohje	SUPPLY CHAIN 0X18 Puisten kaapelikelojen korjauskelpoisuuden määrittäminen	Ohjeen laji Toimintaohje	Nro 1 Versio/Pvm. v2.2/18.3.2026
Sovellusalue	Prysmian Group Finland Oy, Suomi	Sivu 3 (5)	



KUVA 3, LV = LAIPPA ON VÄÄNTYNYT (ESIM. KELA ON PUDOTETTU MAAHAN AJONEUVOSTA)



KUVA 4, RR = RUMPUVIKA; RUMPULAUTOJA PUUTTUU JA TUKIRAKENNE ON VIOITTUNUT

Prysmian ohje	SUPPLY CHAIN 0X18 Puisten kaapelikelojen korjauskelpoisuuden määrittäminen	Ohjeen laji Toimintaohje	Nro 1 Versio/Pvm. v2.2/18.3.2026
Sovellusalue	Prysmian Group Finland Oy, Suomi	Sivu 4 (5)	



KUVA 5, MO = METALLIOSIA PUUTTUU



KUVA 6, KP = KELAN PUHTAUS; KELA ON SOTKETTU MAALILLA TMS.

Prysmian ohje	SUPPLY CHAIN 0X18 Puisten kaapelikelojen korjauskelpoisuuden määrittäminen	Ohjeen laji Toimintaohje	Nro 1
Sovellusalue	Prysmian Group Finland Oy, Suomi	Sivu 5 (5)	Versio/Pvm. v2.2/18.3.2026



KUVA 7, KP = KELAN PUHTAUS; KELAA ON SÄILYTETTY LAPPEELLAAN MAASSA JA SIIHEN ON KIINNITTYNEENÄ MAA-AINEKSIA.

MUUTOSHISTORIA

Numero/versio/pvm.	Muutokset
2.2	Lisätty EK – Ei standardikela
2.2	Lisätty KK – Korjauskelvoton
2.2	Lisätty HK – Homekela
2.2	Lisätty VK – Vieraskela